

物件詳細ページへ移動 ⇒

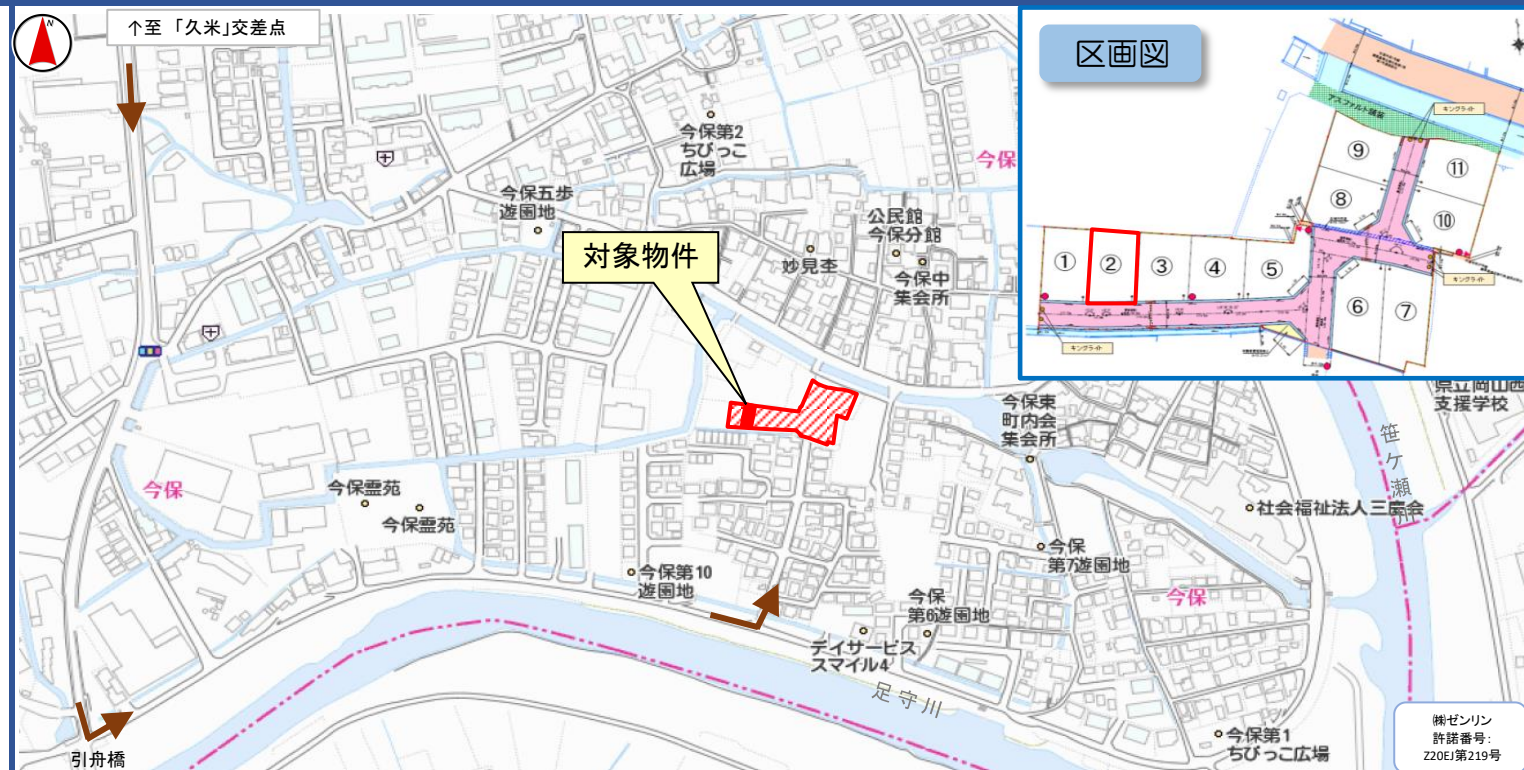


※工事中の為、下記画像はイメージであり、実際とは異なります。



見どころポイント

- 40年期期待耐用年数の外壁を使用。目地も従来製品と比べ少なくなっております。
- 彫りの深い外壁と軒が重厚な印象を与え、且つ暑い夏の日差しも遮ってくれます。
- 18.3帖の広々LDK。ダイニング横の庭は外からの視線を遮れ、プライバシーも確保しやすくなっております。



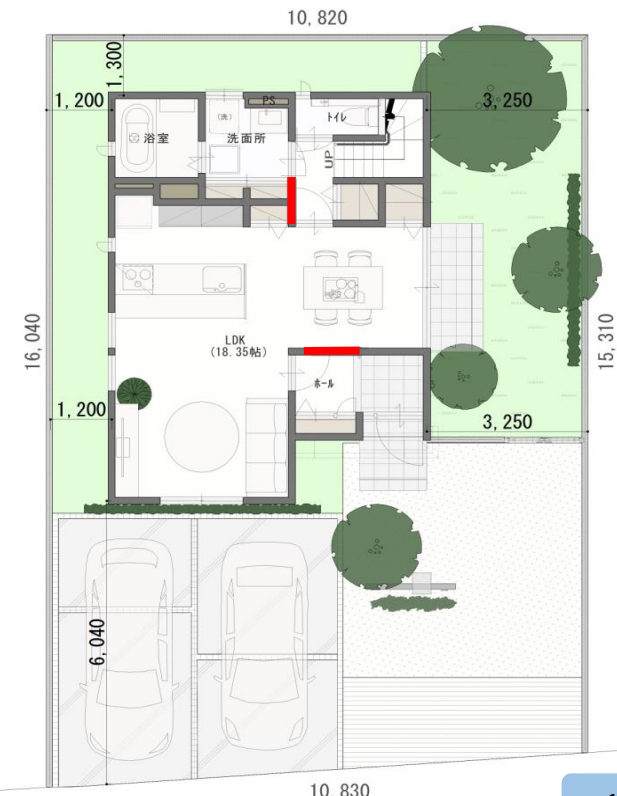
物件概要

- 所在地/岡山市北区今保向野648番3
- 構造/木造(木質パネル工法)かわらぶき2階建
- 間取り/3LDK■地目/宅地
- 都市計画/市街化区域■用途地域/第1種住居地域
- 建ぺい率/60%■容積率/200%■道路/南側6.0M
- 水道/公営■ガス/都市ガス■排水/公共下水
- 長期優良住宅認定済■移住・住み替え支援適合住宅認定済
- 取引態様/売主
- 負担金内訳/水道負担金:248,100円
- 開発許可番号/岡山市指令第967号 令和2年1月31日
- 建築確認番号/第ERI-20046890号 令和3年1月4日
- 建物完成予定/令和3年4月下旬頃
- 備考/別途、融資及び登記料等の諸費用が必要です。詳しくは担当者までお尋ねください。
- ※建物の消費税2,670,524円
- および負担金 計248,100円が販売価格に含まれています。

生活施設

- 学校/御南小学校:1,650m(徒歩21分)
- 御南中学校:1,230m(徒歩16分)
- ※今保通学橋経由
- 買物/ゆめマート久米:1,930m(徒歩25分)
- 交通/「鉄工センター前」バス停:2,030m(徒歩26分)
- 医療/モリトウ内科小児科:2,400m(徒歩30分)

構造 長期保証 35年	制震装置 MGEO
耐震等級3	長期優良住宅
高耐久 外壁	性能評価住宅
遮熱ガラス	家具付
エコジョーズ	I7J1 1台
I1J1	EV コンセント
24時間 換気システム	ウォークイン クローゼット



2F

敷地面積:170.03㎡(51.43坪)

【建物】
 1F床面積:50.72㎡
 2F床面積:49.68㎡
 延べ床面積:100.40㎡
 (30.37坪)
 (バルコニー部分3.31㎡含む)

設備・仕様

- 床仕上/[1F]うづくりPlus(Si)/[2F]テキスタイルフロア(藍墨茶)■外壁/カムスクラッチ(CSホワイト)■サッシ/AZサッシ:ペアガラス(Rs)■屋根/セラムFフラット(いぶし調)■造作/H1造作/ケーシングS(Cw)■内部建具/フラット・横目地タイプ(1F:Cw,2F:Cw)■キッチン/CLキッチン(IHコンロ・モダン水栓・食洗機・人
- 大カウンター)+対面収納・カップボード:CLカップボード18■浴室/TfシリーズUタイプ(浴室乾燥機)■洗面化粧台/IP洗面09トルキャビネット付■トイレ/[1F]:システムトイレTシリーズ■ルーバルコニー笠木手摺■給湯器/エコジョーズ■その他/・電気自動車用コンセント・雨水貯留タンク■インテリア/全室LED照明・カーテン・エアコン1台(LDK)■家具付/ダイニングセット■エクステリア/植栽・カースペース(駐車スペース2台分)

お問い合わせ・ご見学希望は

086(246)5330

営業二課 担当

MISAWA ミサワホーム中国 岡山支店

〒700-0871 岡山市北区野洲二丁目13番17号 086(246)3111