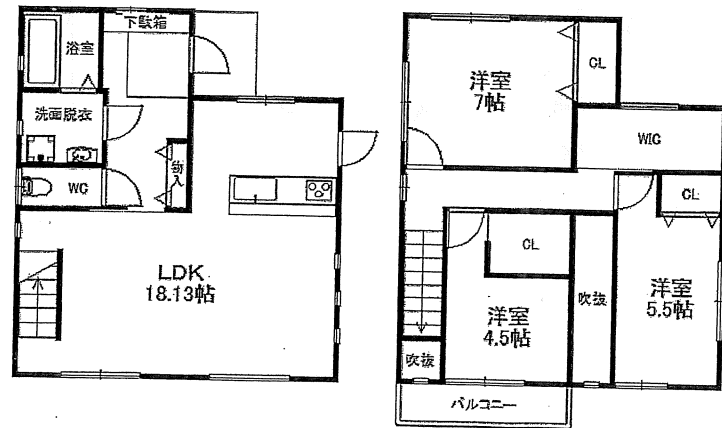
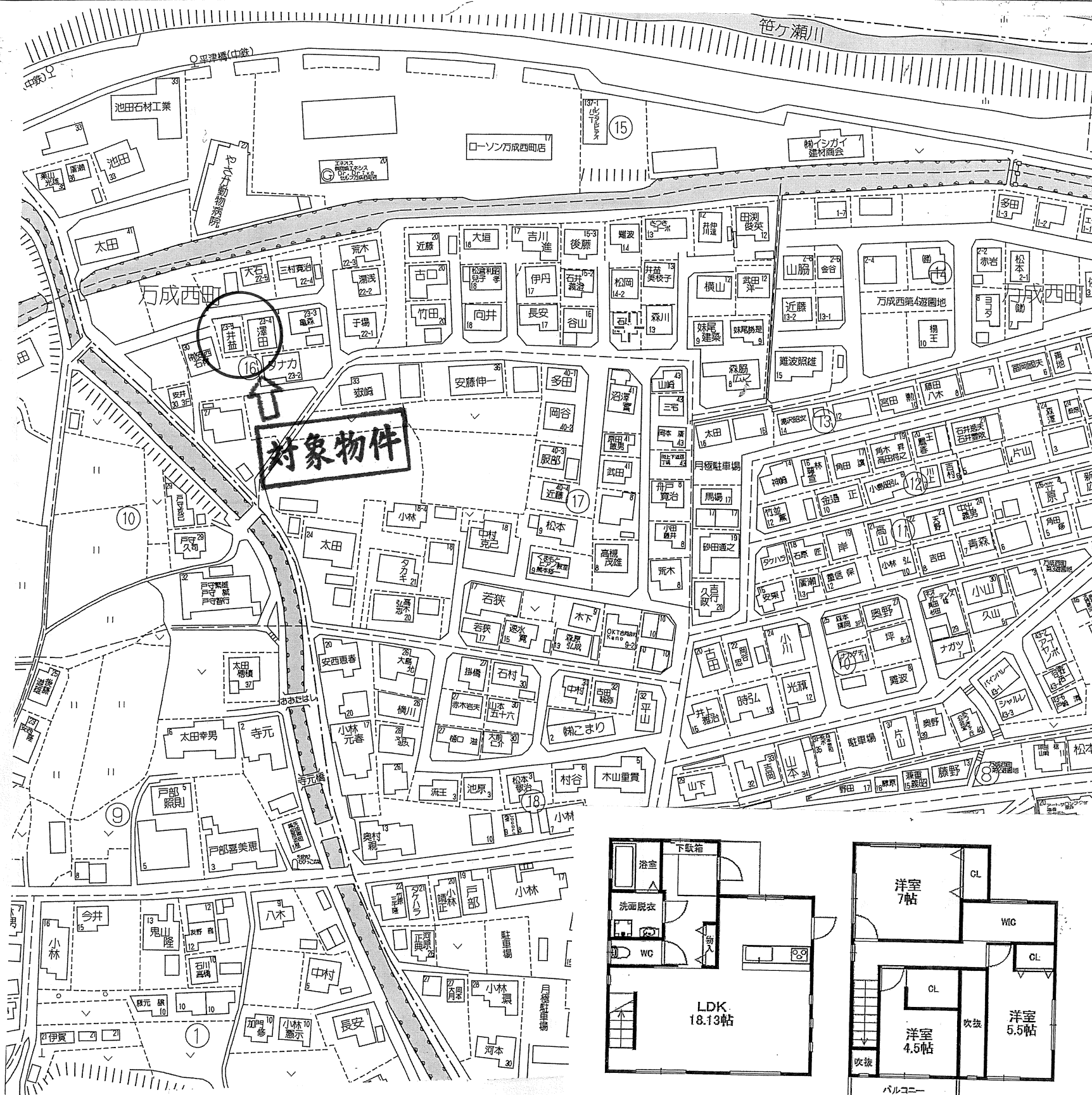


2 中古一戸建住宅

手付金保証該当物件の有無

有・無

物件登録番号 ※



物件種目	②			① 新築建売住宅 ② 中古一戸建住宅 ③ 新築テラスハウス ④ 中古テラスハウス
価 格	【万成西町中古住宅】 2,300万円 (消費税込)		間 取 り	3LDK
物 件 所 在 地	岡山市北区万成西町16-23-5		学 区	伊島小学校 京山中学校
交 通	鉄バス 平津橋バス停より 徒歩約2分 (約90m)			
土地面積	② 公簿 ② 実測 157.50 m ² (47.65坪)	私道面積 (別途) m ²		
建 物	構造 ①木造 ②ブロック造 ③軽量鉄骨造 ④RC ⑤SRC ⑧その他 築年月 2008年6月 完成			
	規模 ①平屋建 ②複階建...地上2階建・地下()階建の()階部分 面積 1階56.75 m ² /2階53.75 m ² 計110.50 m ² (33.43坪)			
土地権利	①所有権 ②地上権 ③貸借権			
地 目	①宅地 ②田 ③畑 ④山林 ⑤雑種地 ⑥その他			
都市計画	①市街化 ②調整 ③未線引 ④都計外			
用途地域	第1種中高層住居専用地域			
建ぺい率	60%	容 積 率	200%	
他の法令 上の制限	①防火地域 ②準防火地域 ③高度地区 ④高度利用地区 ⑤風致地区 ⑥文教地区 ⑦その他(屋外広告物第3種許可地域)			
地 勢	①平坦 ②高台 ③低地 ④ひな段 ⑤傾斜地 ⑥その他			
環 境	①住宅地 ②商業地 ③ビル街 ④その他			
現 況	①更地 ②上物有 ③建築中 平成 年 月 完成予定			
引 渡	①即時 ②相談 ③指定有 平成 年 月			
設 備	①電気 ②上水道 ③下水道 ④浄化槽 ⑤側溝 ⑥都市ガス ⑦プロパンガス(使用接続) ⑧車庫 ⑨その他(オール電化)			
接道方向	①北 ②北東 ③東 ④南東 ⑤南 ⑥南西 ⑦西 ⑧北西			
接道幅員	(北)側幅員 約4.0m		(公・私)道に 約 m 接面	
角 地	①非角地 ②角地 ③三方道路		接道位置指定	①有り②なし
備 考	■オール電化中古物件です。 ■浴室乾燥・追い焚き機能付き1坪バス、シャンプードレッサー ウォシュレット、システムキッチン、IHクッキングヒーター 太陽光発電システム、カーポート ■駐車場には3台駐車可能です。			

■図面と現況が相違する場合は現況優先とさせていただきます。■〈仲介〉御成約の際には当社規定の仲介手数料とそれにかかる消費税を別途申し上げます。

商 号	株式会社チアーズリアルエステート	電話番号	会員コード	支部名	担当者	取引態様	①売主 ②代理 ③媒介
	〒700-0924 岡山県岡山市北区大元1-11-22	(086)		西		委任方式	①専属専任 ②専任(指定業者有) ③一般
	岡山県知事(2)第5534号	230-6720	保証協会会員	有・無		報酬額	①分かれ ②その他