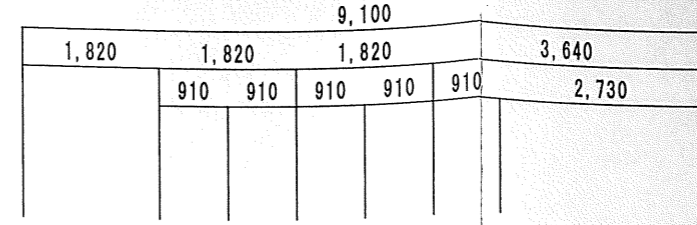
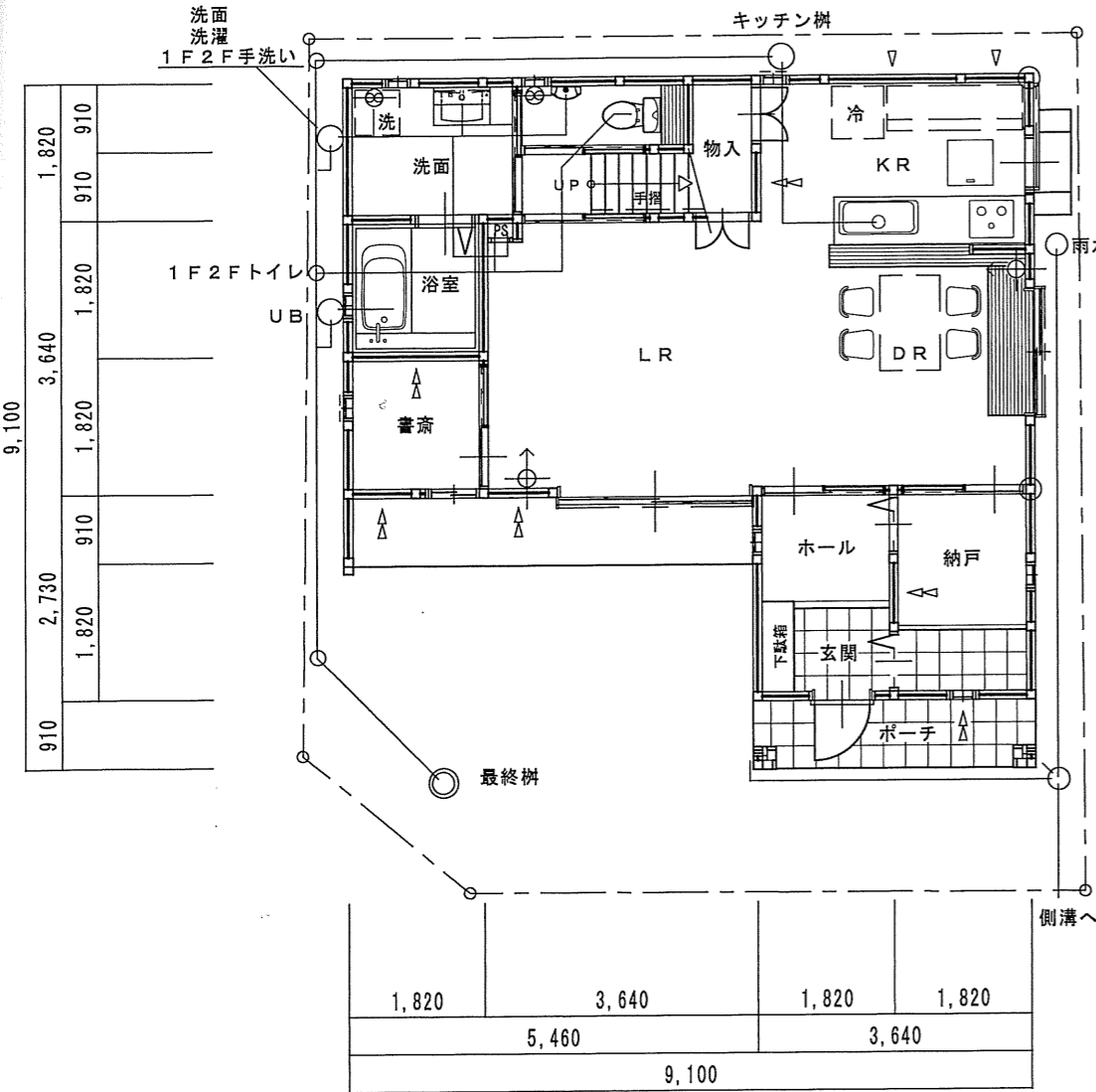


※火気使用室換気設備換気計算
 $V = 30 \text{ KQ}$
 $V = 30 \times 0.93 \times 9.9 = 276.21 \text{ m}^3/\text{h}$
 換気扇風量 505 m³/h



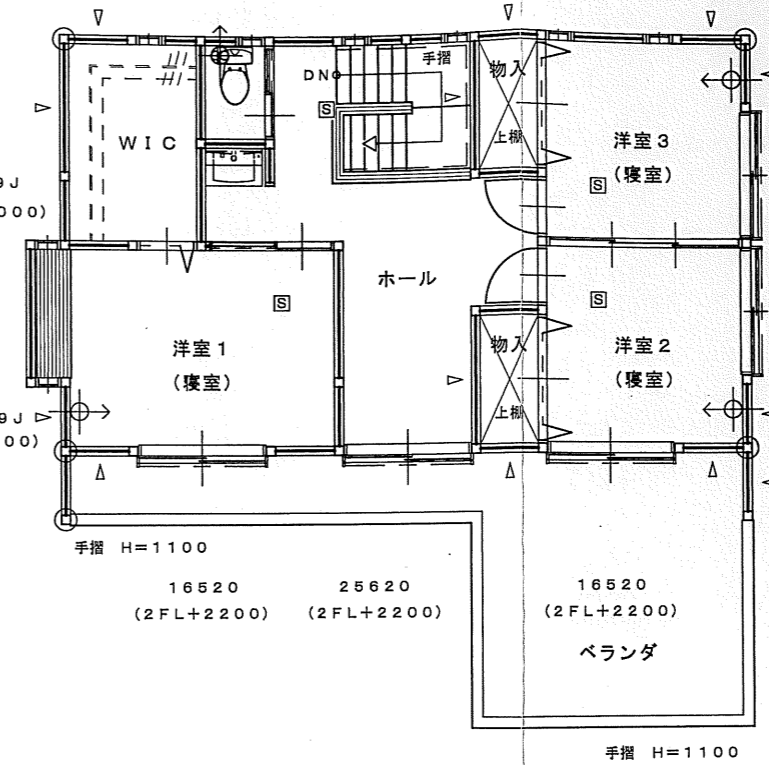
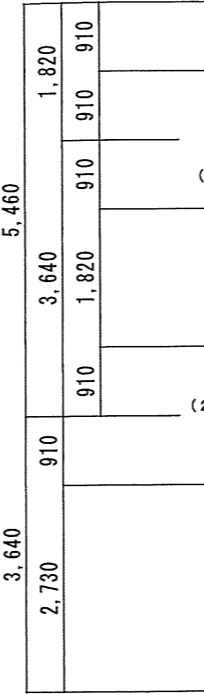
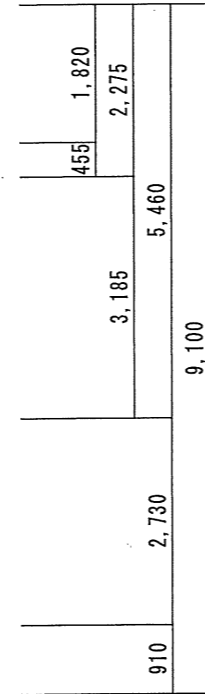
02607上下 02607上下 02607上下 02607上下 02607上下 02607上下
 (2FL+2000)(2FL+2000)(2FL+2000)(2FL+2000)(2FL+2000)(2FL+2000)



1階平面図 S = 1 / 100

1階床面積 59.62 m²

- ※外部建具は1階延焼部分及び2階全ての建具を防火設備とする。
- 防火戸は防火シャッター付サッシ(防火設備認定品)又は網入ガラスt=6.8とする。
- ※小屋裏換気口、換気扇は全てFD付とする。
- ※床下換気口 キソパッキング工法 防火処置
- ※最上階小屋裏 屋根面断熱材施工。
- ※換気設備に係る木製建具(開き戸)はアンダーカット仕様とする。



2階平面図 S = 1 / 100

2階床面積 50.51 m²

凡 例	
▽	隅柱補強
⊕	通シ柱 120×120 (隅柱共)
□	管柱 105×105
▽	筋違 45×90シングル
▽	筋違 45×90ダブル
⊗	換気扇 250φ (FD付)
⊙	吸気ファン (FD付)
⊖	排気ファン (FD付)
⊕	自然換気口 (FD付)
⊗	火災警報器 (煙感知器) 寝室、階段室上

階 段	(15段)
蹴 上	192mm
踏 面	185mm
有効幅	760mm

力: 21/06/30

事名称

新屋敷

邸新築工事

縮尺

1 / 100

OUTLINE

検図

営業

プランナー

図版番号

No. —

株式会社ナカタホーム岡山2級建築士事務所
 2級建築士 登録第9155号 半田 博也

