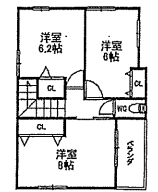
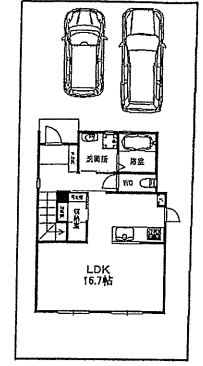
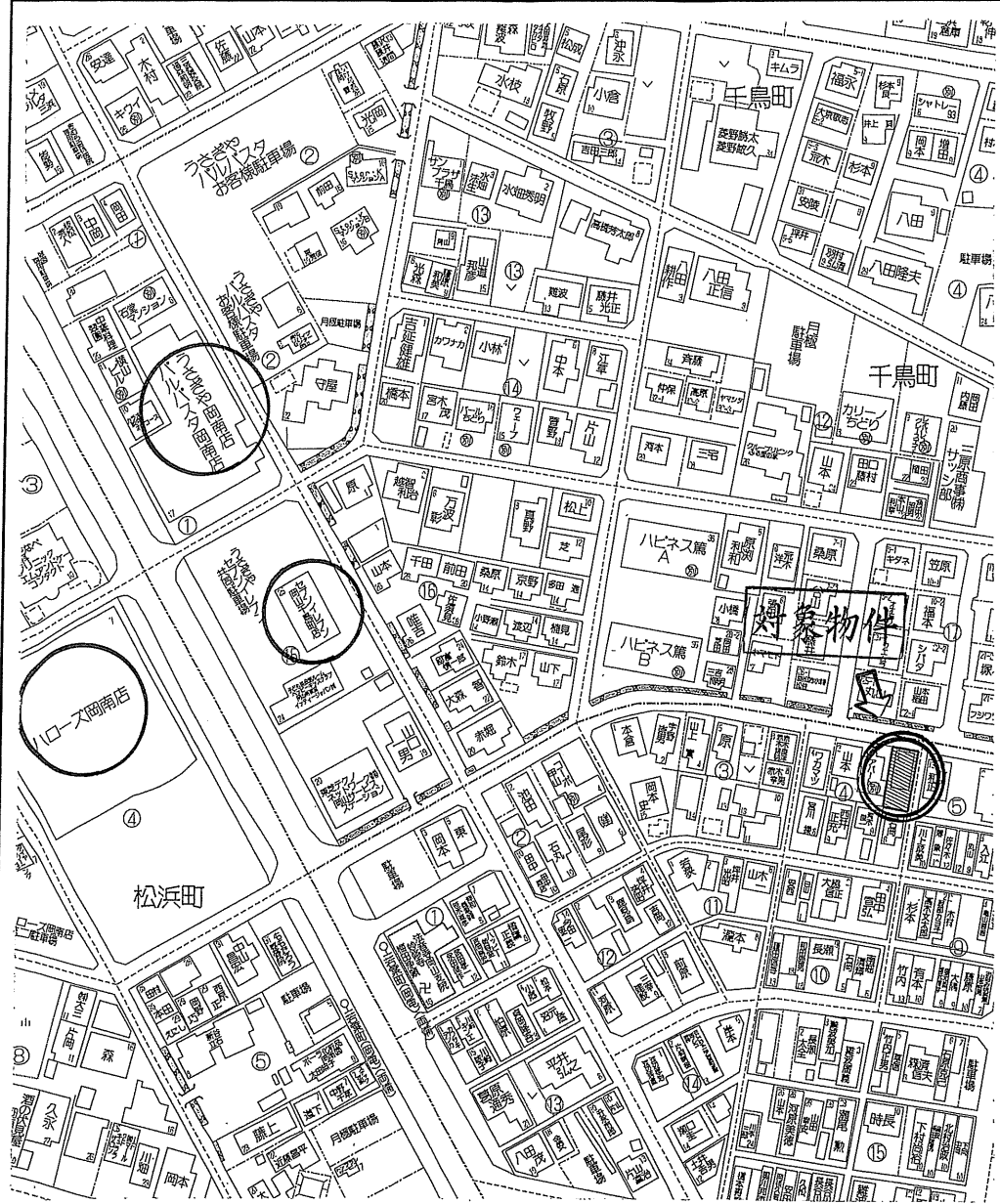


1 新築建売住宅

手付金保証該当物件の有無

有・無

物件登録番号 ※



物件種目	① 新築建売住宅 ② 中古一戸建住宅 ③ 新築テラスハウス ④ 中古テラスハウス		
価 格	【若葉町②新築戸建】 2,680万円 (消費税込)		間 取 り 3LDK
物 件 所 在 地	岡山市南区若葉町4番地4		学 区 福島小学校 福南中学校
交 通	岡電バス 若葉町バス停留所より 徒歩約3分 (約250m)		
土地面積	①公簿 ②実測 128.04㎡ (38.73坪)	私道面積 (別途) ㎡	
建 物	①木造 ②ブロック造 ③軽量鉄骨造 ④RC ⑤SRC ⑧その他 築年月 平成31年9月 完成予定		
	①平屋建 ②複階建...地上2階建・地下()階建の()階部分		
	面積 1階46.11㎡/2階㎡47.48※バルコニー含む 計93.56㎡ (28.31坪)		
土地権利	①所有権 ②地上権 ③賃借権		
地 目	①宅地 ②田 ③畑 ④山林 ⑤雑種地 ⑥その他		
都市計画	①市街化 ②調整 ③未線引 ④都計外		
用途地域	第一種住居地域		
建ぺい率	60%	容 積 率	200%
他の法令 上の制限	①防火地域 ②準防火地域 ③高度地区 ④高度利用地区 ⑤風致地区 ⑥文教地区 ⑦その他 (自動車駐車場附置義務条適地区)		
地 勢	①平坦 ②高台 ③低地 ④ひな段 ⑤傾斜地 ⑥その他		
環 境	①住宅地 ②商業地 ③ビル街 ④その他		
現 況	①更地 ②上物有 ③建築中 平成31年 9月 完成予定		
引 渡	①即時 ②相談 ③指定有 平成 年 月 (完成後即時)		
設 備	①電気 ②上水道 ③下水道 ④浄化槽 ⑤側溝 ⑥都市ガス ⑦プロパンガス (使用接続) ⑧車庫 ⑨その他 ()		
接道方向	①北 ②北東 ③東 ④南東 ⑤南 ⑥南西 ⑦西 ⑧北西		
接道幅員	(北)側幅員 約6.0m (公・私)道に約7.9m 接面 (東)側幅員 約2.5m (公・私)道に約17.0m 接面		
角 地	①非角地 ②角地 ③三方道路		接道位置指定 ①有り②なし
備 考	<ul style="list-style-type: none"> ■ 駐車場は2台可能です。 ■ 浴室乾燥付き ■ カップボード付き 		

■ 図面と現況が相違する場合は現況優先とさせていただきます。 ■ <仲介>御成約の際には当社規定の仲介手数料とそれにかかる消費税を別途申し上げます。

商号	株式会社チアーズリアルエステート	電話番号	会員コード	支店名	担当者	取引態様	①売主 ②代理 ③媒介
	〒700-0924 岡山市北区大元1-11-22 岡山県知事(1)第5534号	(086) 230-6720		西	波多	委任方式	①専属専任 ②専任(指定業者有) ③一般
			保証協会会員	有・無		報酬額	①分かれ ②その他